

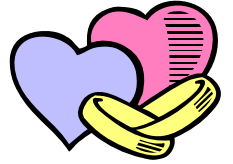
麗澤中學家長教師會

Lai Chack Middle School Parents-Teacher Association

宗旨：增進家長與學校的聯繫和溝通；加強家長和學校的合作，以促進教育的效能；協力促進本校學生的福利

PT06

麗澤中學家長教師會
2008-2009 年度通告(六)



敬啟者：

本會一直積極為家長及學生籌劃各項活動，以增進家校了解及親子關係。現邀得資深社會工作者梁瀨心小姐蒞臨本校主持親子講座活動，詳情如下：

日期：2009年2月27日(星期五)

時間：晚上7:00至9:00

地點：本校

講題：「誰明我心」

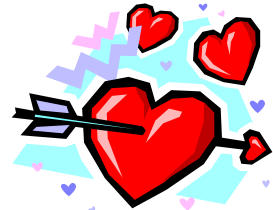
內容：主要探討青少年因戀愛問題與家長意見不合，破壞家庭和睦關係的問題。

對象：適合全校的學生及家長參加。

講者：梁瀨心小姐（資深社會工作者，從事青少年及家庭工作多年，頗有心得。）

費用：全免

是次講座活動機會難逢，希望各家長踴躍參與，撥冗光臨。



另外，本會擬於2009年3月8日(星期日)舉辦「荔枝窩生態、鴨洲、吉澳漁村、海鮮勝景遊」親子一日遊活動，以增進家校了解及親子關係。活動詳情如下：

出發日期：2009年3月8日(星期日)

集合地點：學校禮堂

集合時間：上午8:00

行程概要：先乘專車前往馬料水碼頭，再轉乘專船前往荔枝窩，漫遊荔枝窩生態，除可參觀保持完整的古舊村落外，村後風水林內更有多種不同特色植物，縱橫交錯構成美麗的畫面。

然後乘專船往吉澳，於吉澳漁村酒家享用豐富海鮮餐(每席十位)。

吉澳乃是香港最北島嶼，團友可參觀天后廟、姻緣樹及購買當地特式手信，如茶果、海味等。

接着乘專船往鴨洲，漫遊鴨眼洞、人頭石、獅子頭、青蛙石等奇石及於船在眺望有「瑤池仙鴨」之稱鴨洲。

遊覽完畢，回程返馬料水碼頭，下午5:00pm於大學火車站解散。

費用：原價每位\$128元，大小同價。

現每位只需付出\$70元便可參加，餘額全數由本會贊助。

是次活動，既富教育意義，又可促進親子關係，而且價錢優惠，機會難逢，希望各位家長踴躍參與，撥冗光臨。

此致

各位家長

麗澤中學家長教師會
第十屆執行委員會主席



張玉蘭謹啟

二零零九年二月十六日

麗澤中學家長教師會
2008-2009 年度通告(六)

「親子講座」及「親子一日遊」活動

-回條-

家長姓名：_____ 家長簽署：_____

聯絡電話：_____ 日期：_____

學生姓名：_____ 班別及編號：_____ ()

一 本人 擬參加 /

不擬參加 貴會舉辦的**親子講座**活動。(請在適當處加 ✓ 號)

親子講座參加人數資料(包括本人在內)：

1 姓名：_____ 年齡：_____ 與學生關係：_____

2 姓名：_____ 年齡：_____ 與學生關係：_____

3 姓名：_____ 年齡：_____ 與學生關係：_____

4 姓名：_____ 年齡：_____ 與學生關係：_____

二 本人 擬參加 /

不擬參加 貴會舉辦的**親子一日遊**活動。(請在適當處加 ✓ 號)

親子一日遊參加人數資料(包括本人在內)：

(本會每家庭最多贊助 4 名家庭成員，其餘的參加者須支付原額費用。)

1 姓名：_____ 年齡：_____ 與學生關係：_____

2 姓名：_____ 年齡：_____ 與學生關係：_____

3 姓名：_____ 年齡：_____ 與學生關係：_____

4 姓名：_____ 年齡：_____ 與學生關係：_____

(填妥之回條，請 貴子弟於 2009 年 2 月 24 日前交班主任，再轉交家長教師會鄧詩琪老師。)